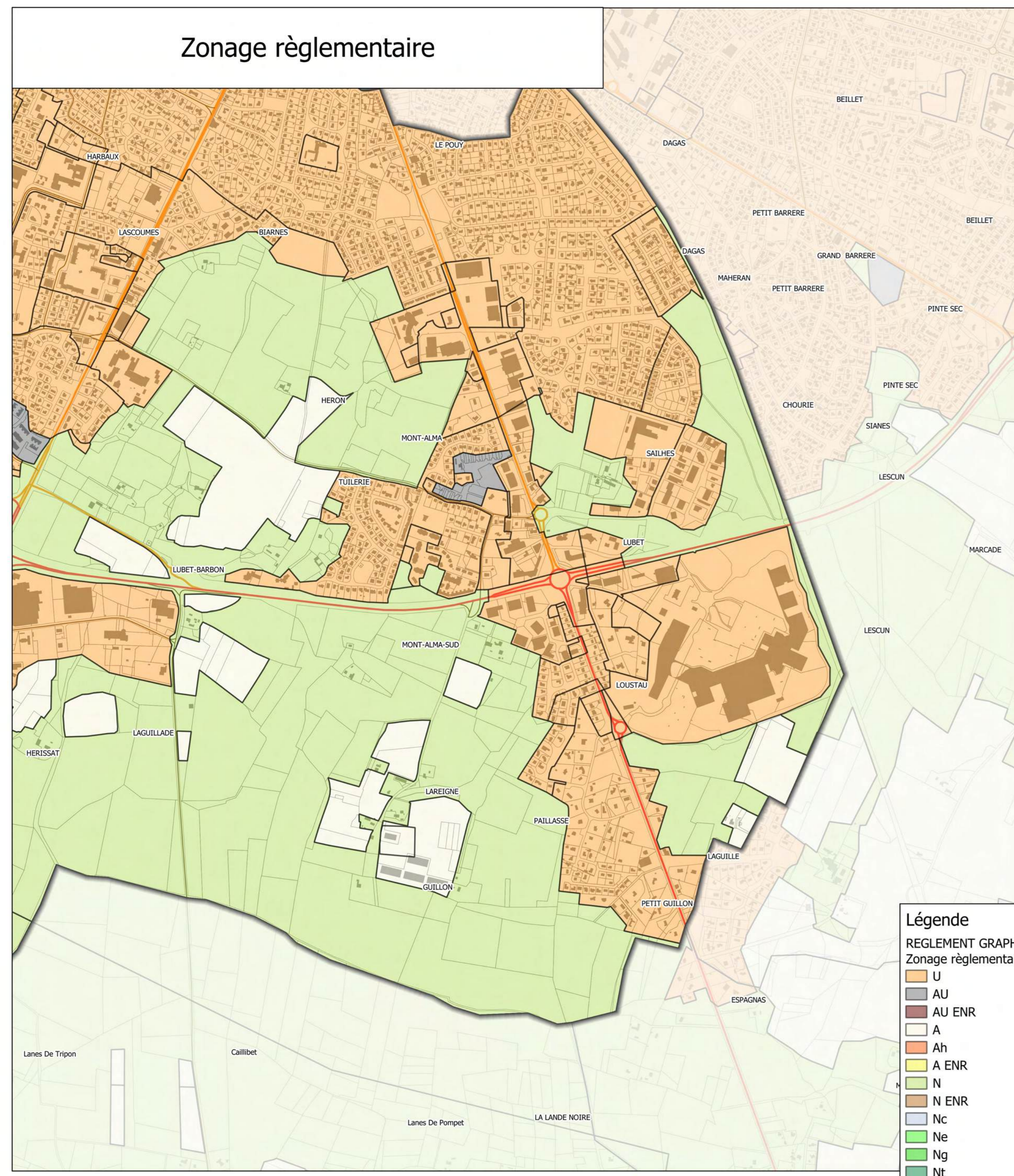
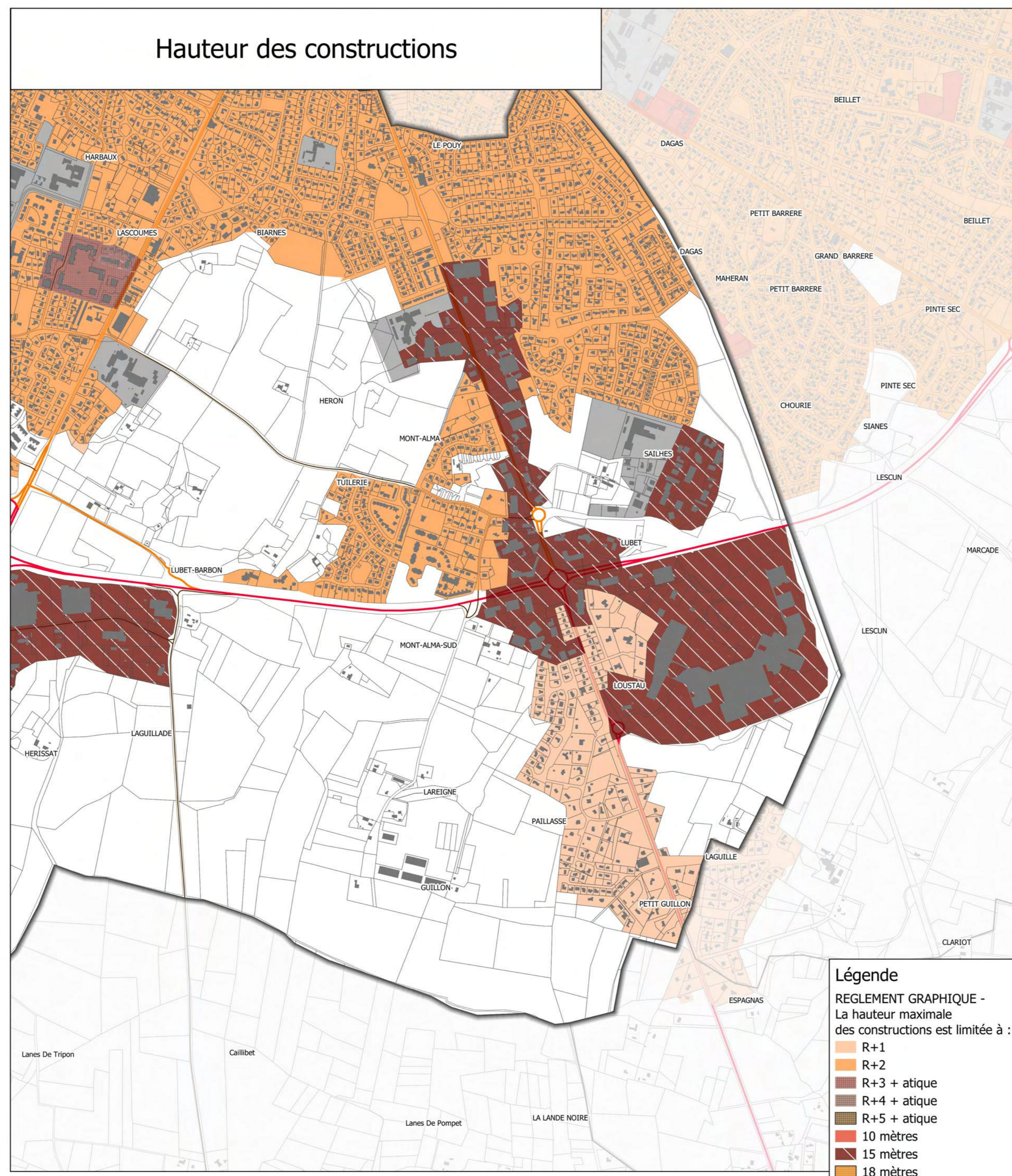


Zonage règlementaire



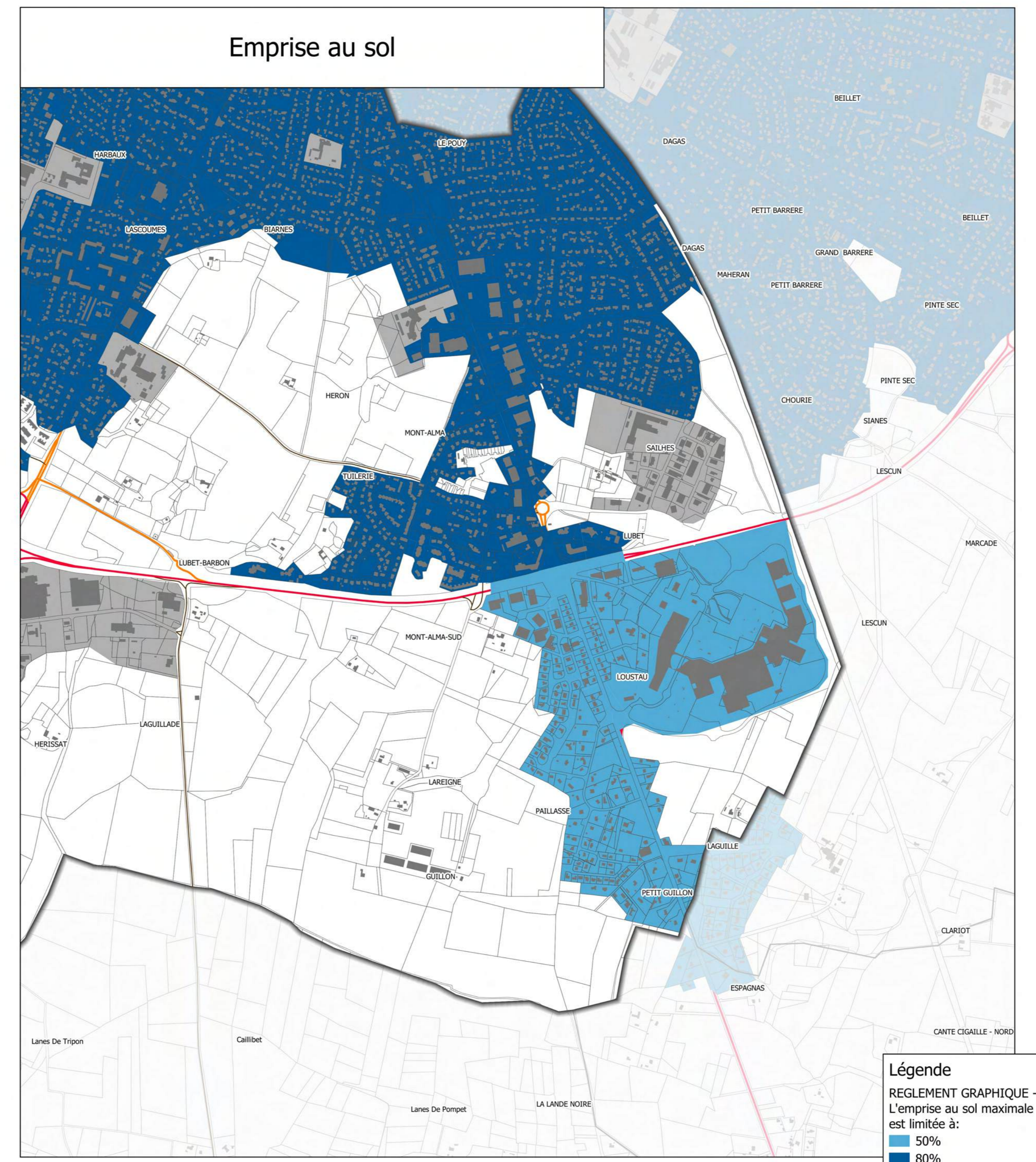
- Légende**
REGLEMENT GRAPHIQUE
Zonage règlementaire
- U
 - AU
 - AU ENR
 - A
 - Ah
 - A ENR
 - N
 - N ENR
 - Nc
 - Ne
 - Ng
 - Nt
 - Ntc

Hauteur des constructions



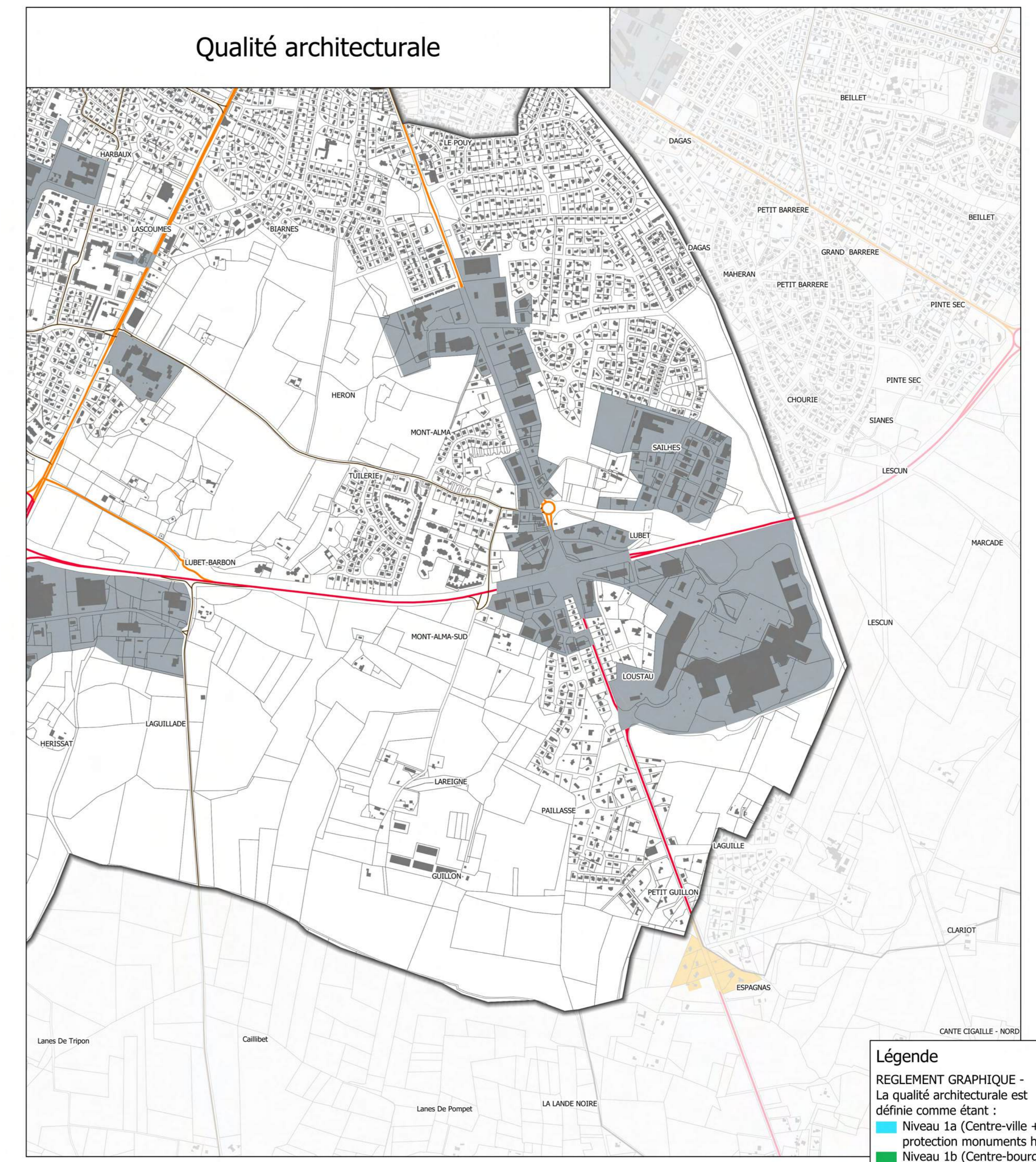
- Légende**
REGLEMENT GRAPHIQUE -
La hauteur maximale des constructions est limitée à :
- R-1
 - R-2
 - R-3 + atique
 - R-4 + atique
 - R-5 + atique
 - 10 mètres
 - 15 mètres
 - 18 mètres
 - 22 mètres
 - Non réglementé

Emprise au sol



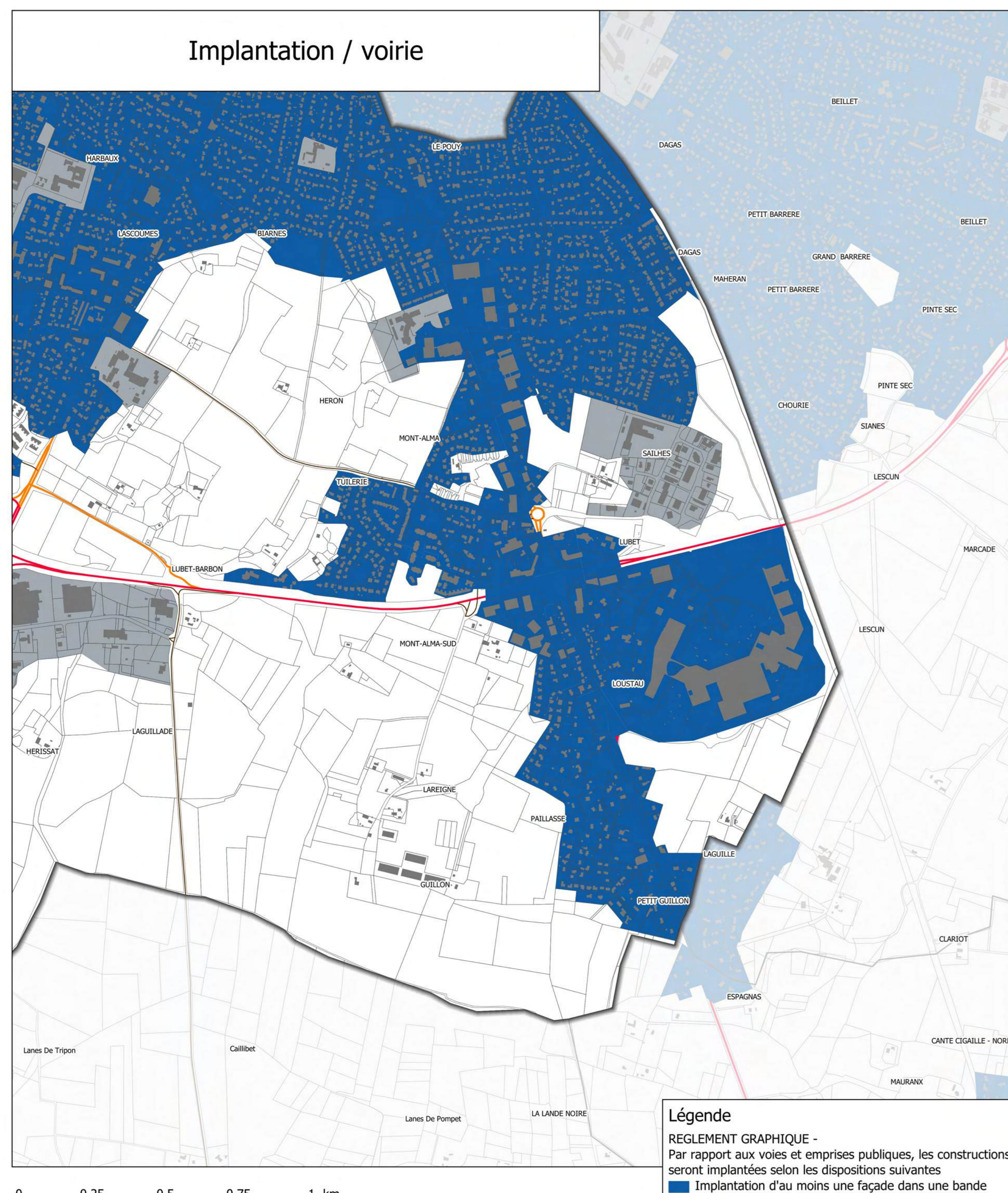
- Légende**
REGLEMENT GRAPHIQUE -
L'emprise au sol maximale est limitée à :
- 50%
 - 80%
 - Non réglementé

Qualité architecturale



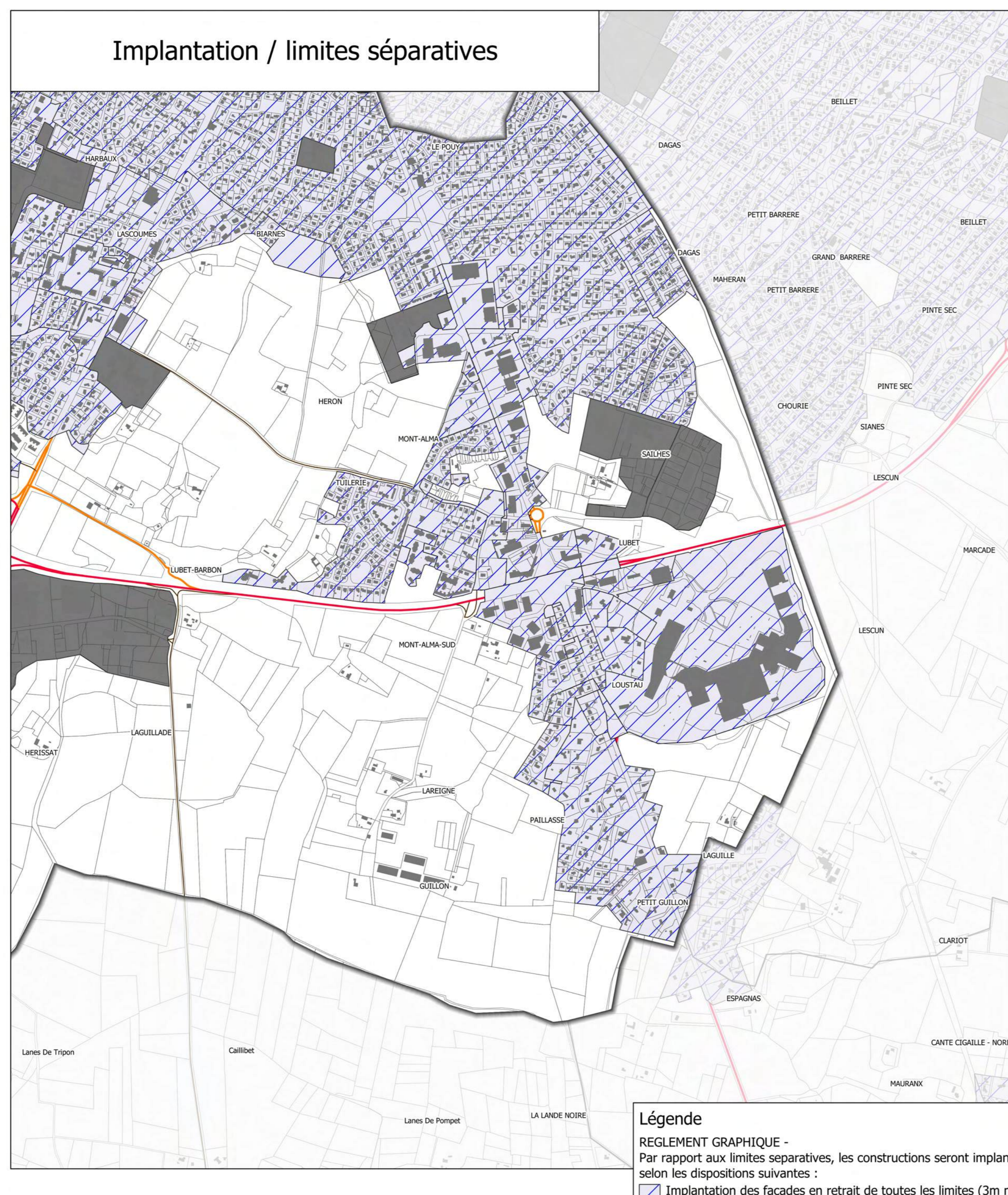
- Légende**
REGLEMENT GRAPHIQUE -
La qualité architecturale est définie comme étant :
- Niveau 1a (Centre-ville + Périmètre de protection monuments historiques)
 - Niveau 1b (Centre-bourg + Périmètre de protection monuments historiques)
 - Niveau 2a (Reste de Mont-de-Marsan et Saint-Pierre-du-Mont)
 - Niveau 2b (Autres fonctions urbaines)
 - Niveau 3 : Equipements

Implantation / voie



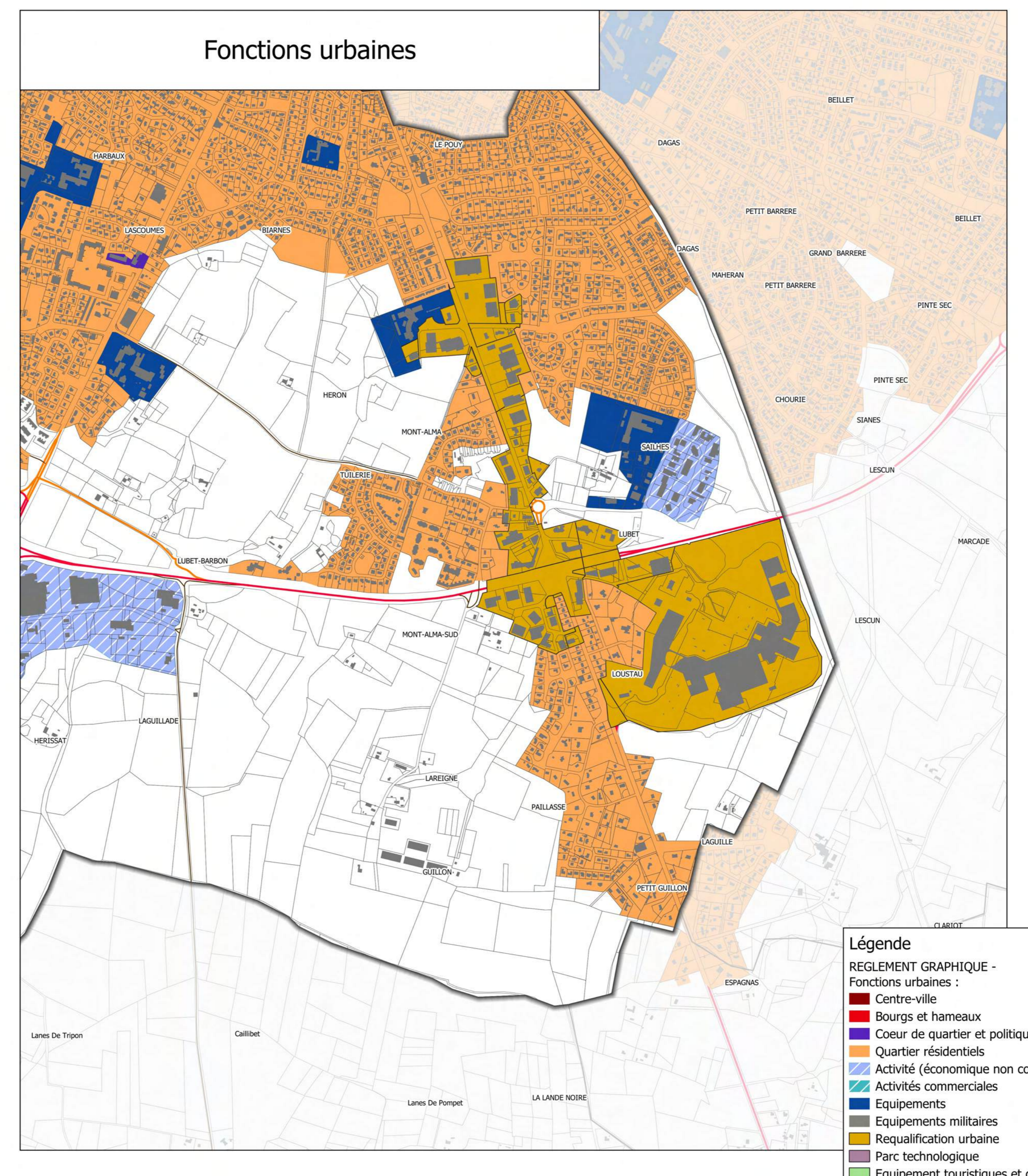
- Légende**
REGLEMENT GRAPHIQUE -
Par rapport aux voies et emprises publiques, les constructions seront implantées selon les dispositions suivantes
- Implantation d'au moins une façade dans une bande de 0 à 5m de la limite d'emprise
 - Non réglementé

Implantation / limites séparatives



- Légende**
REGLEMENT GRAPHIQUE -
Par rapport aux limites séparatives, les constructions seront implantées selon les dispositions suivantes :
- Implantation des façades en retrait de toutes les limites (3m minimum)
 - Non réglementé

Fonctions urbaines



- Légende**
REGLEMENT GRAPHIQUE -
Fonctions urbaines :
- Centre-ville
 - Bourgs et hameaux
 - Coeur de quartier et politique de la ville
 - Quartier résidentiels
 - Activités (économique non commerciales)
 - Activités commerciales
 - Equipements
 - Equipements militaires
 - Requalification urbaine
 - Parc technologique
 - Equipement touristiques et de loisirs



SAINTE-PIERRE-DU-MONT OUEST

Département des Landes

Mont de Marsan Agglomération

PLAN LOCAL D'URBANISME intercommunal

Règlement graphique

Modification n°1 de droit commun



Citadia Conseil
 12 Rue Edouard Branly
 63000 MONTAURAN
 Tel : 05.63.93.11.41
 Fax : 05.63.93.25.47
 Mail : sud-ouest@citadia.com

Maître d'ouvrage : Mont de Marsan Agglomération
 Mission: PLU de Mont de Marsan Agglomération
 Sources: BD TOPON, DGF 2024
 Données transmises par IGEOM40-SCT-ADACL
 Réalisation: Citadia Conseil le 08.12.2025

