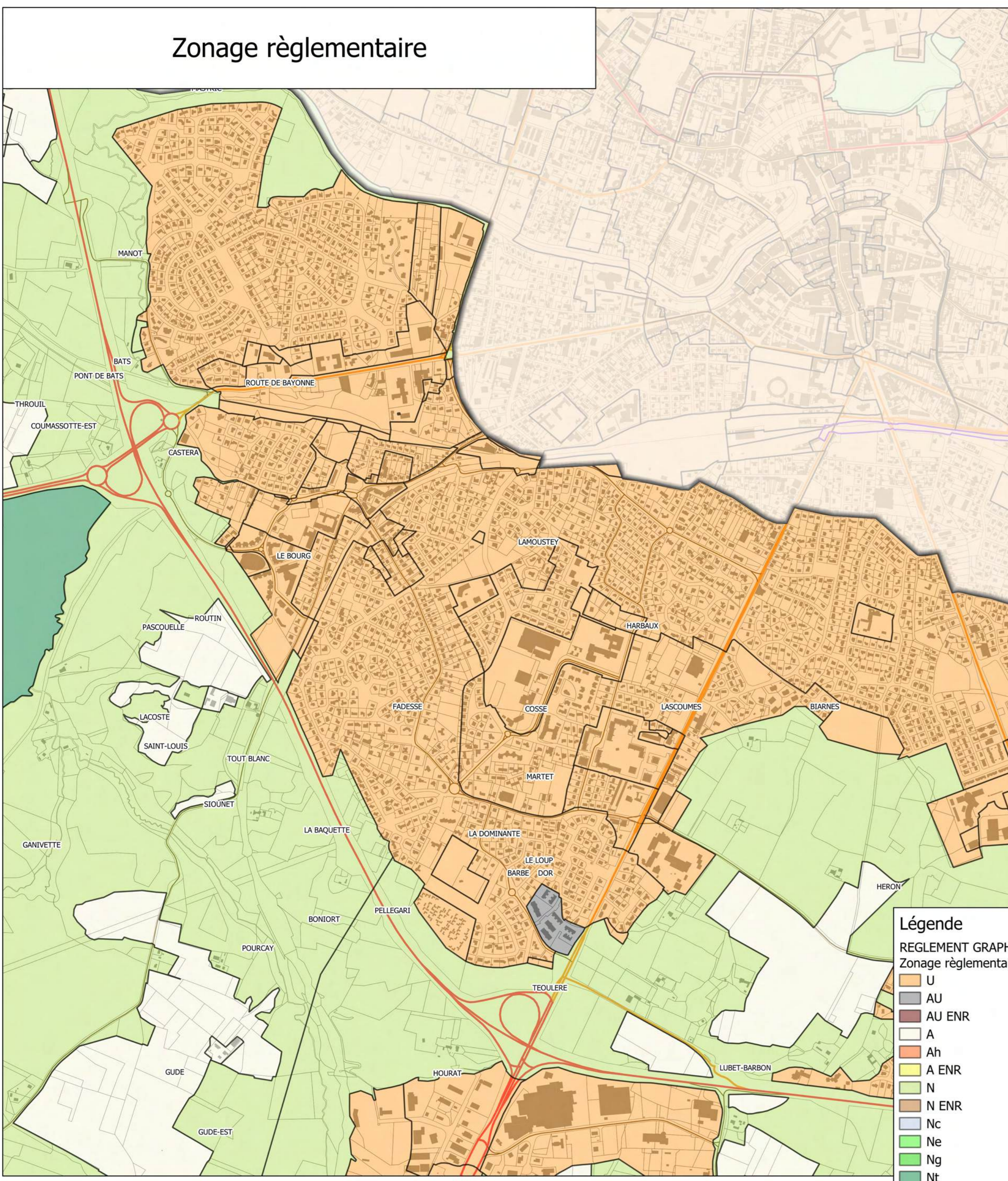
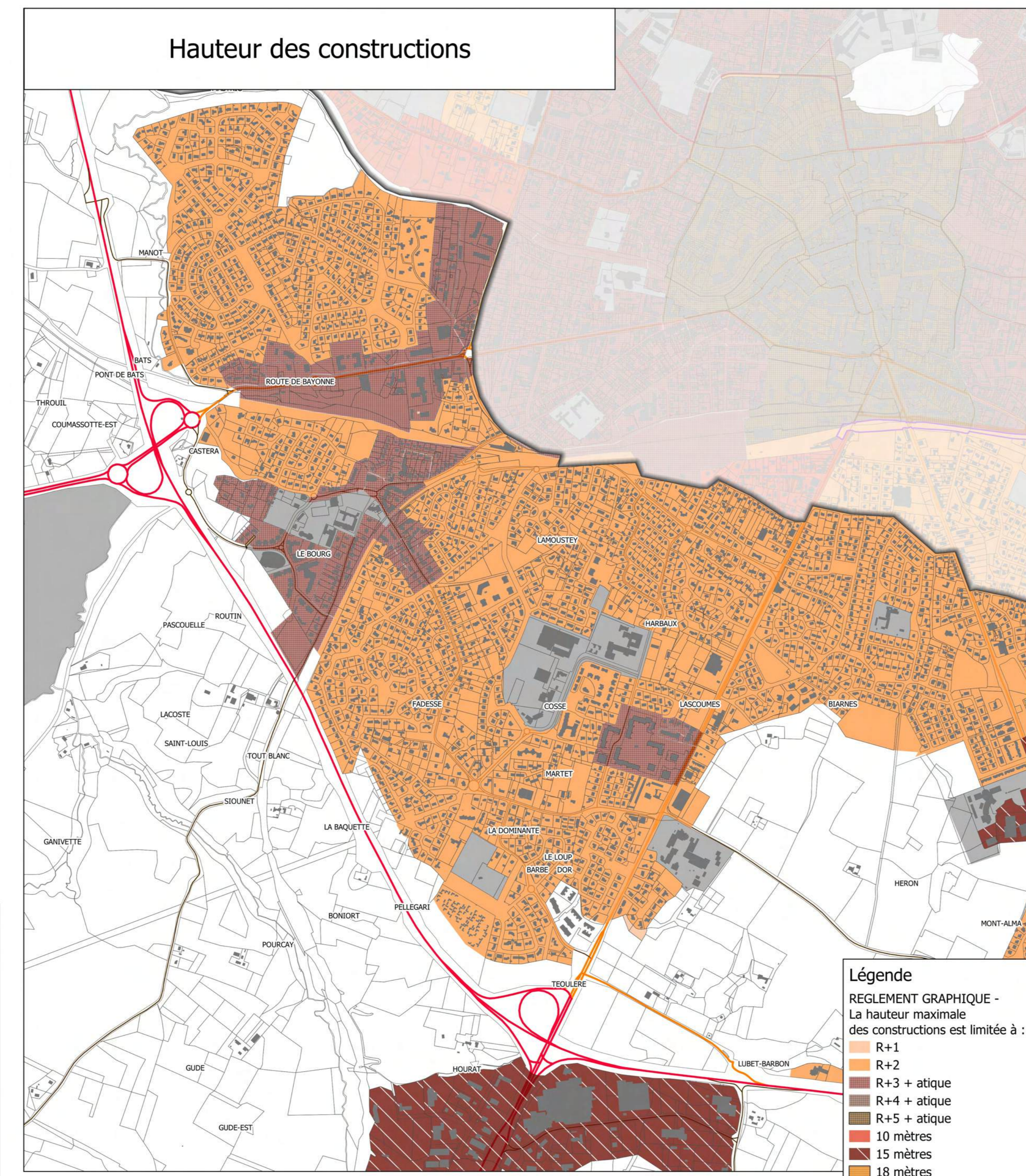


### Zonage règlementaire



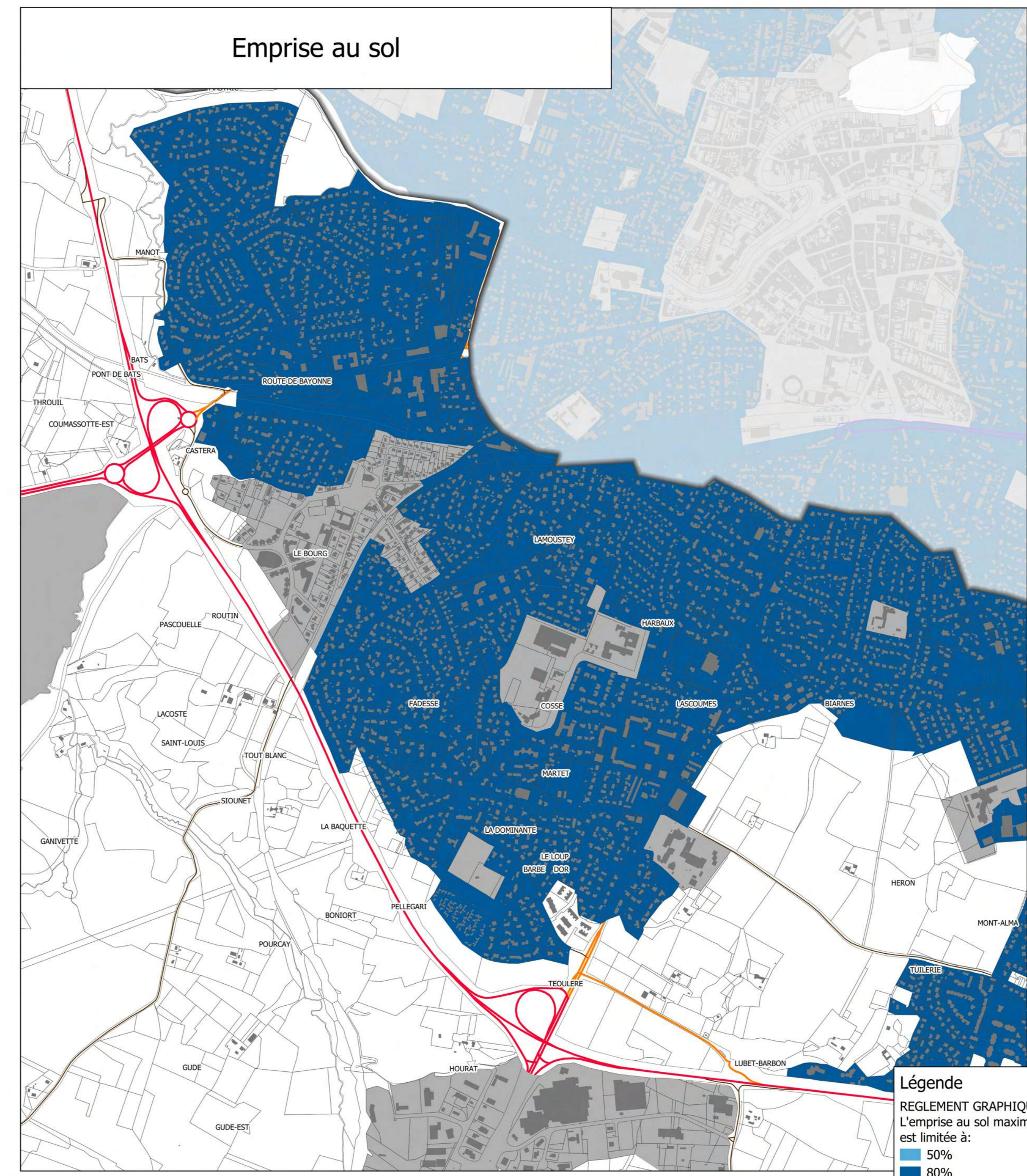
- Légende**  
**REGLEMENT GRAPHIQUE**  
**Zonage règlementaire**
- U
  - AU
  - AU ENR
  - A
  - A ENR
  - N
  - N ENR
  - Nc
  - Ne
  - Ng
  - Nt
  - Ntc

### Hauteur des constructions



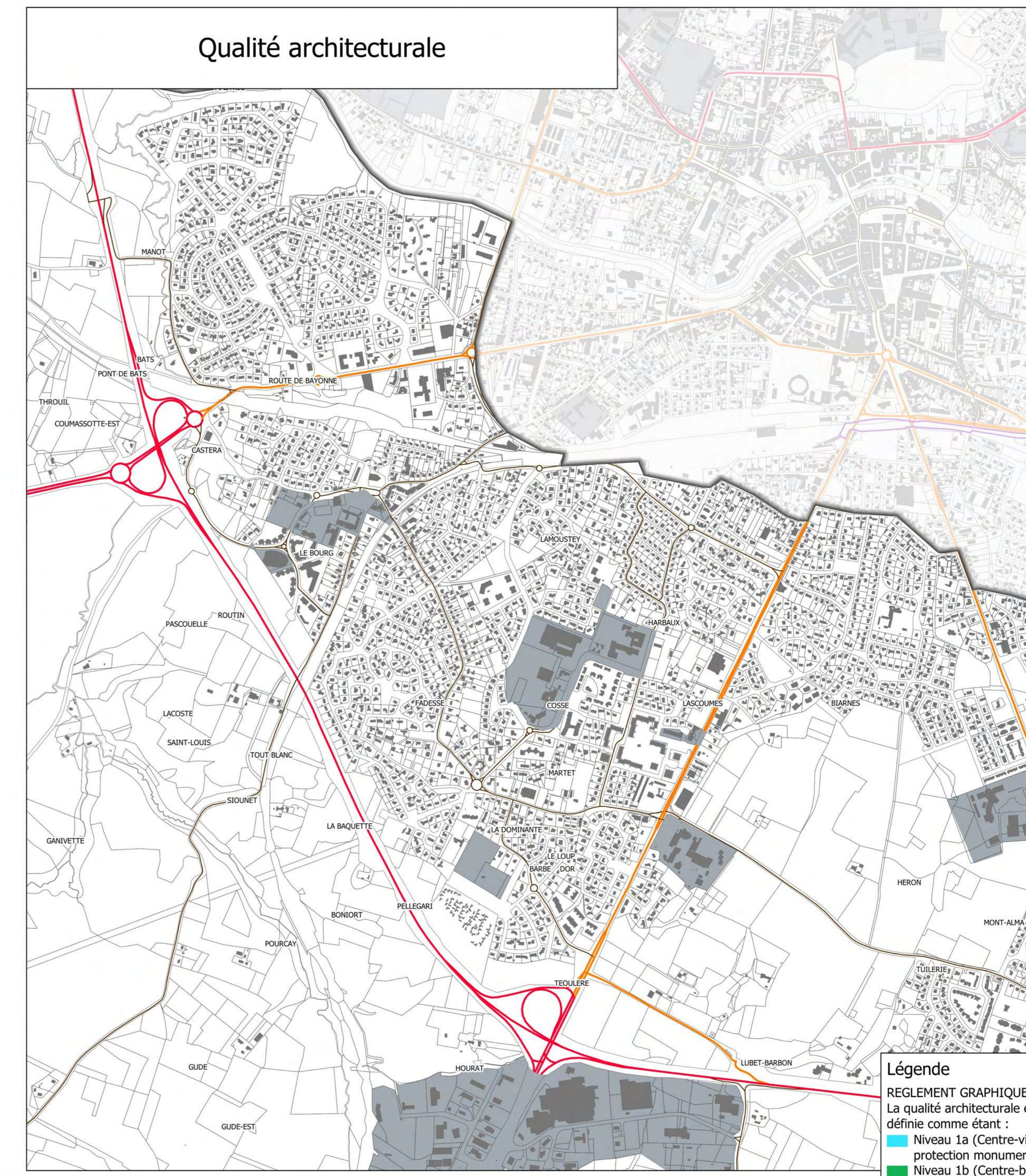
- Légende**  
**REGLEMENT GRAPHIQUE -**  
**La hauteur maximale des constructions est limitée à :**
- R-1
  - R-2
  - R-3 + atique
  - R-4 + atique
  - R-5 + atique
  - 10 mètres
  - 15 mètres
  - 18 mètres
  - 22 mètres
  - Non réglementé

### Emprise au sol



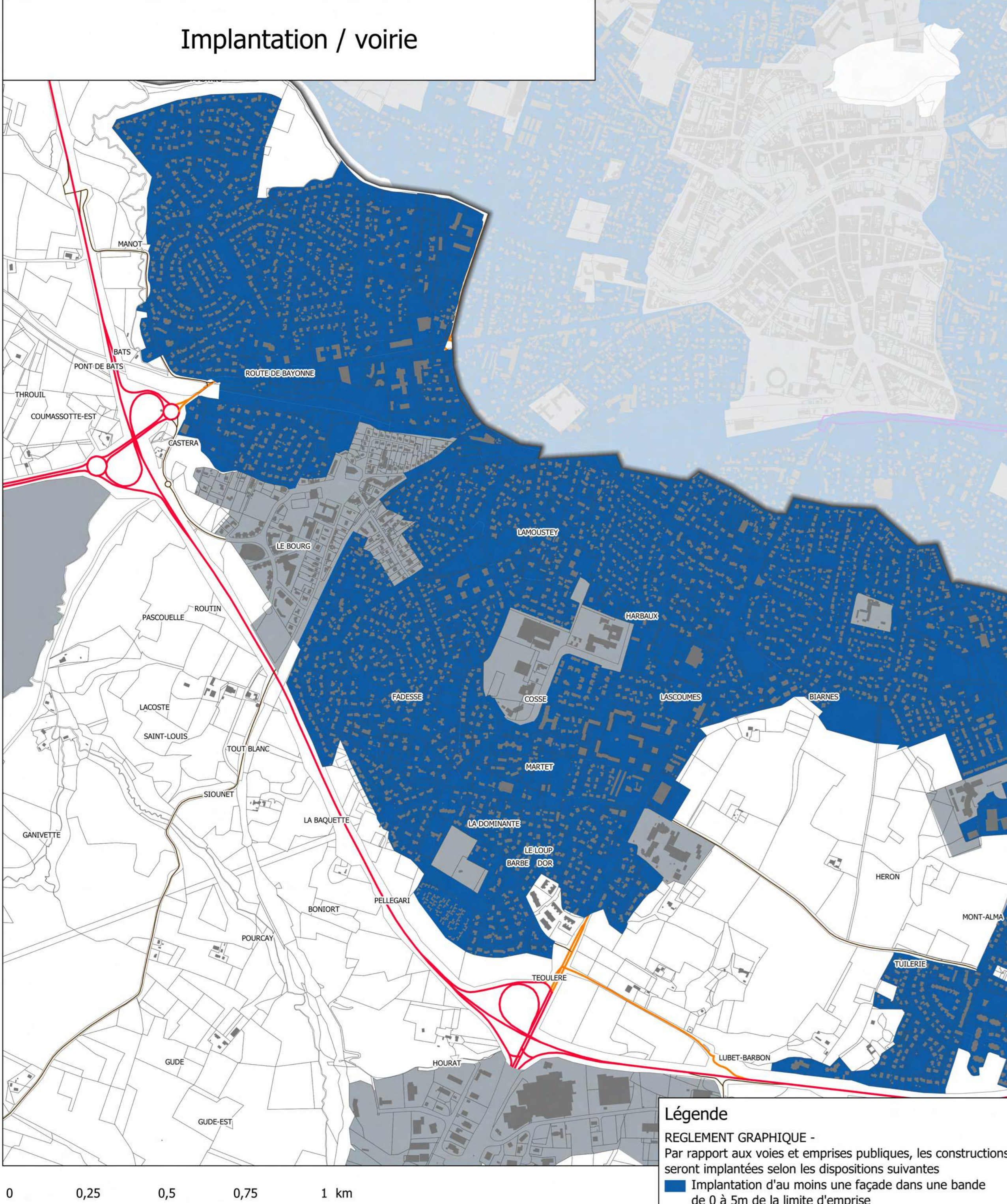
- Légende**  
**REGLEMENT GRAPHIQUE -**  
**L'emprise au sol maximale est limitée à :**
- 50%
  - 80%
  - Non réglementé

### Qualité architecturale



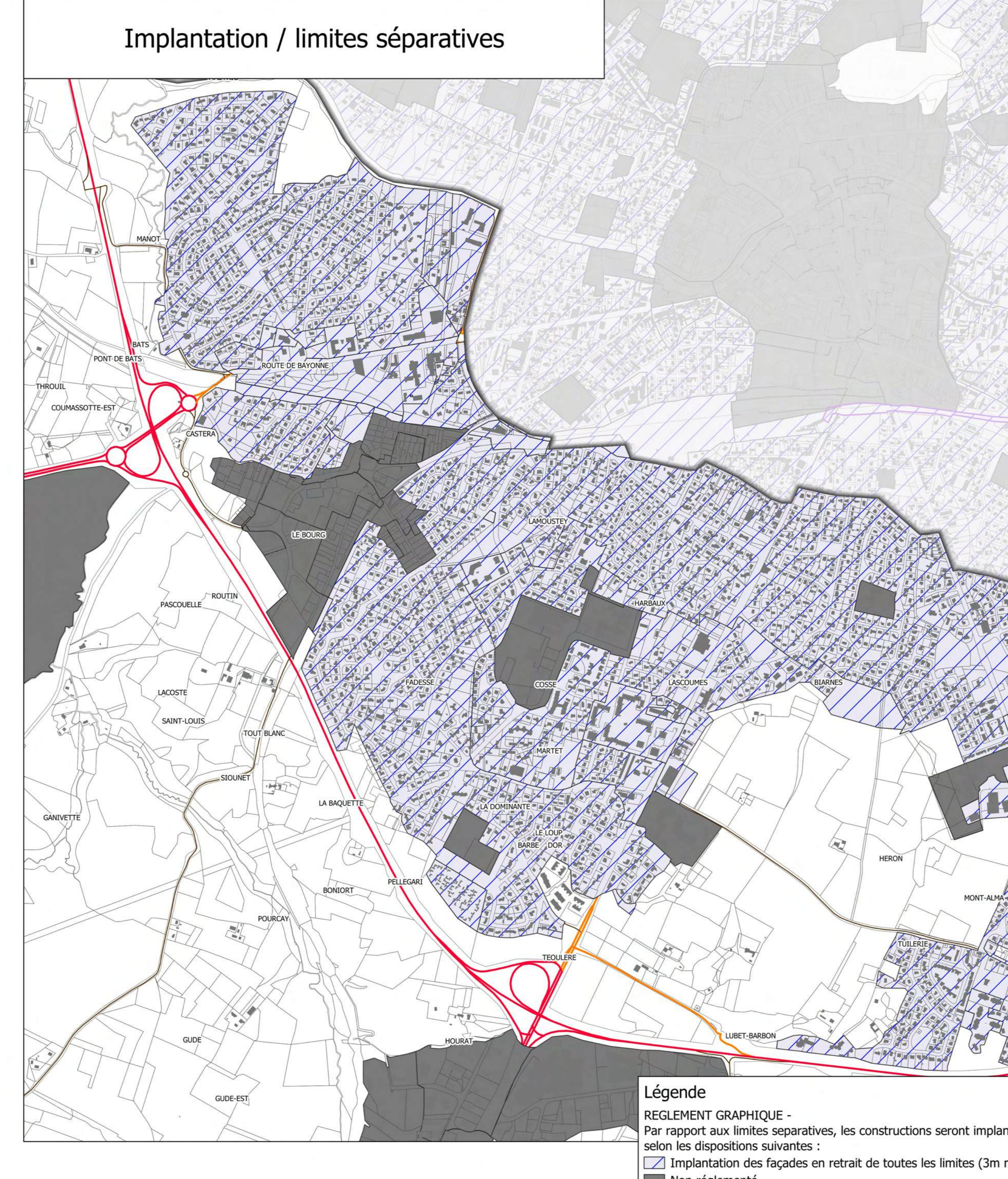
- Légende**  
**REGLEMENT GRAPHIQUE -**  
**La qualité architecturale est définie comme étant :**
- Niveau 1a (Centre-ville + Périmètre de protection monuments historiques)
  - Niveau 1b (Centre-bourg + Périmètre de protection monuments historiques)
  - Niveau 2a (Reste de Mont-de-Marsan et Saint-Pierre-du-Mont)
  - Niveau 2b (Autres fonctions urbaines)
  - Niveau 3 : Equipements

### Implantation / voirie



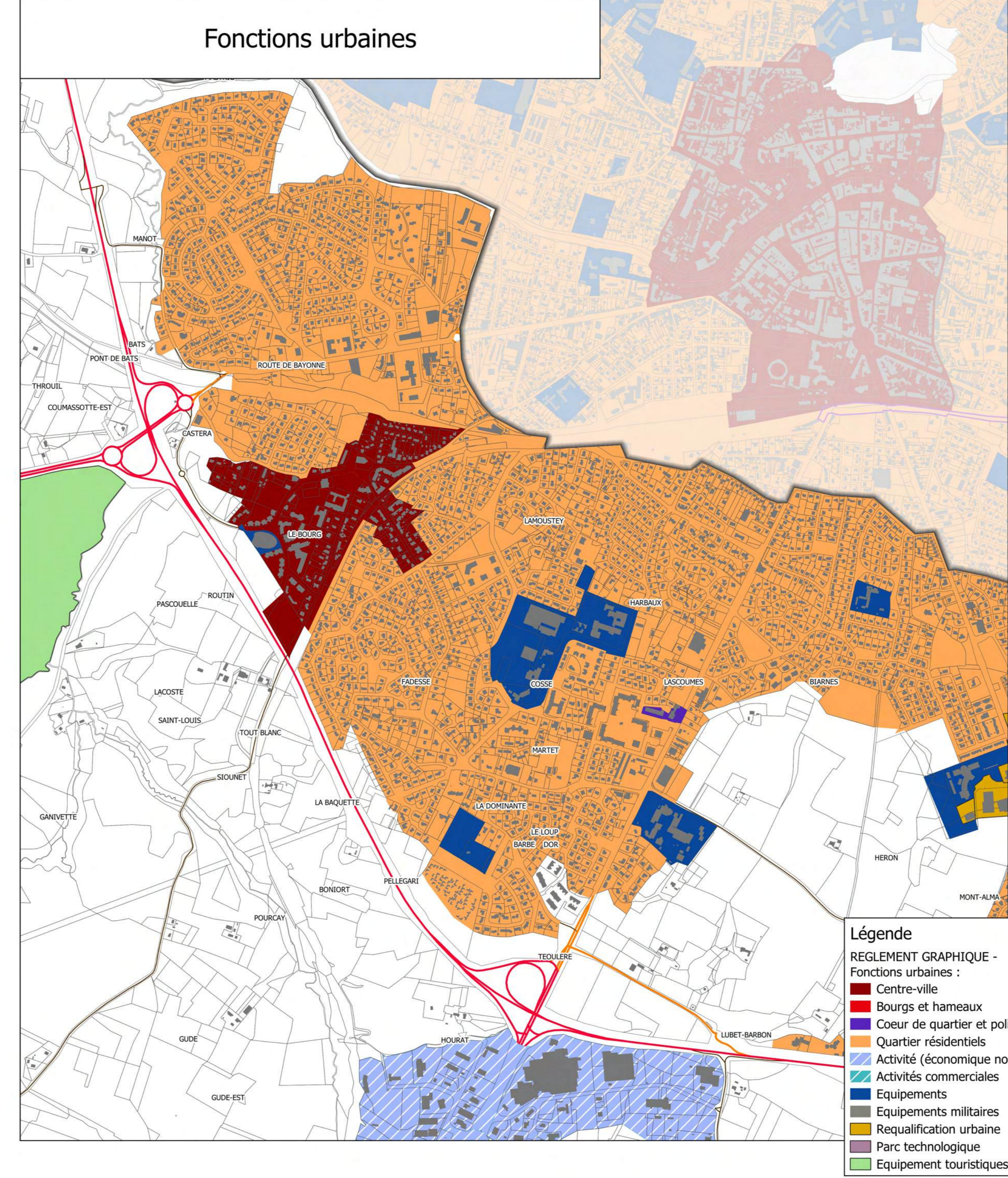
- Légende**  
**REGLEMENT GRAPHIQUE -**  
**Par rapport aux voies et emprises publiques, les constructions seront implantées selon les dispositions suivantes :**
- Implantation d'au moins une façade dans une bande de 0 à 5m de la limite d'emprise
  - Non réglementé

### Implantation / limites séparatives



- Légende**  
**REGLEMENT GRAPHIQUE -**  
**Par rapport aux limites séparatives, les constructions seront implantées selon les dispositions suivantes :**
- Implantation des façades en retrait de toutes les limites (3m minimum)
  - Non réglementé

### Fonctions urbaines



- Légende**  
**REGLEMENT GRAPHIQUE -**  
**Fonctions urbaines :**
- Centre-ville
  - Bourgs et hameaux
  - Coeur de quartier et politique de la ville
  - Quartier résidentiels
  - Activités (économique non commerciales)
  - Activités commerciales
  - Equipements
  - Equipements militaires
  - Requalification urbaine
  - Parc technologique
  - Equipement touristiques et de loisirs



**mont de marsan**  
 AGGLO

**SAINT-PIERRE-DU-MONT EST**

Département des Landes

Mont de Marsan Agglomération

**PLAN LOCAL D'URBANISME intercommunal**

Règlement graphique

Modification n°1 de droit commun

**CITADIA**  
 Citadia Conseil  
 12 Rue Edouard Branly  
 43000 MONTAUBAN  
 Tel : 05.63.93.11.41  
 Fax : 05.63.93.25.47  
 Mail : sud-ouest@citadia.com

Maître d'ouvrage : Mont de Marsan Agglomération  
 Mission: PLU de Mont de Marsan Agglomération  
 Sources: BD TOPON, DGFIP 2024  
 Données transmises par IGEOM40-SCT-ADACL  
 Réalisation: Citadia Conseil le 08.12.2025